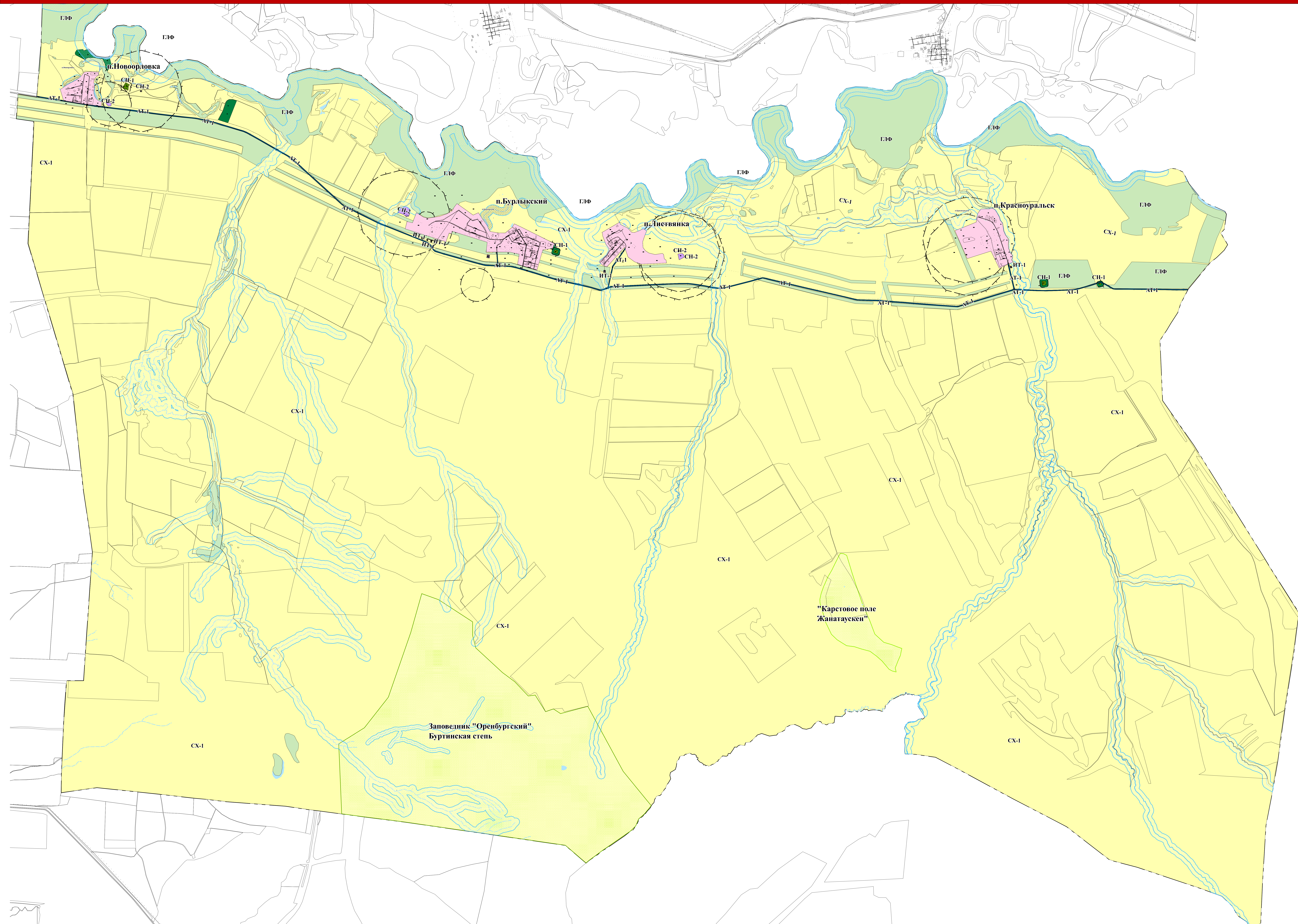


**ПРАВИЛА ЗЕМЛЕПОЛЬЗОВАНИЯ И ЗАСТРОЙКИ**  
**МО Бурлыкский сельсовет Беляевского района Оренбургской области**  
**Карта градостроительного зонирования и зон с особыми условиями использования**  
**территории**  
**в границах МО Бурлыкский сельсовет**  
**М 1:25 000**

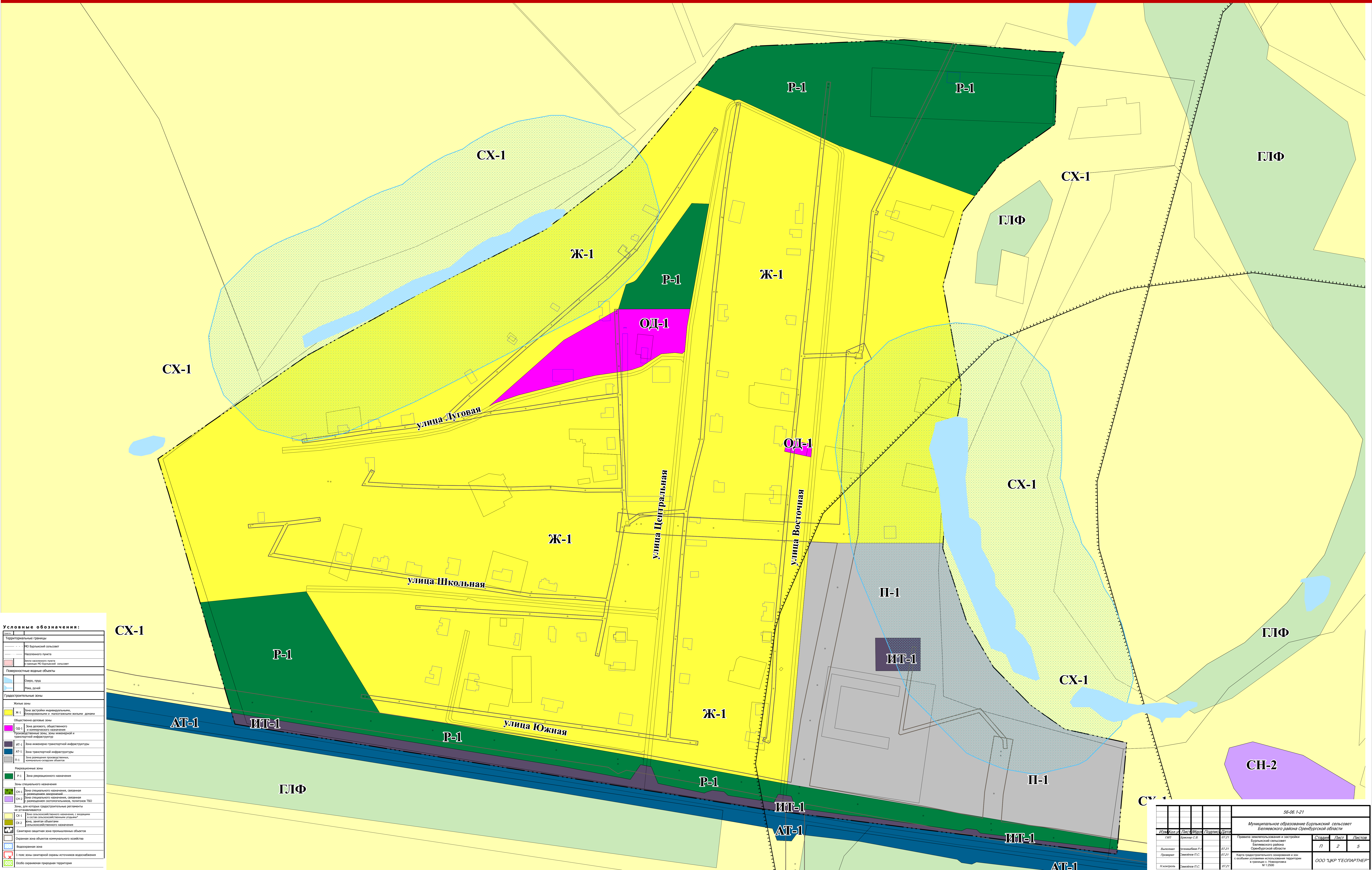


**Условные обозначения:**

Сущности	
<b>Территориальные границы</b>	
[---]	МО Бурлыкский сельсовет
[---]	Населенного пункта
[■]	Земли населенного пункта в границах МО Бурлыкский сельсовет
<b>Поверхностные водные объекты</b>	
[■]	Озеро, пруд
[■]	Река, ручей
<b>Градостроительные зоны</b>	
<b>Жилые зоны</b>	
[■]	Ж-1 Зона застройки индивидуальными, блокированными и малоэтажными жилыми домами
<b>Общественно-деловые зоны</b>	
[■]	ОД-1 Зона делового, общественного и коммерческого назначения. Производственные зоны, зоны инженерной и транспортной инфраструктуры
[■]	ИТ-1 Зона инженерно-транспортной инфраструктуры
[■]	АТ-1 Зона транспортной инфраструктуры
[■]	П-1 Зона размещения производственных, коммунально-складских объектов
<b>Рекреационные зоны</b>	
[■]	Р-1 Зона рекреационного назначения
<b>Зоны специального назначения</b>	
[■]	СН-1 Зона специального назначения, связанная с размещением захоронений
[■]	СН-2 Зона специального назначения, связанная с размещением скотомогильников, полигонов ТБО
<b>Зоны, для которых градостроительные регламенты не устанавливаются</b>	
[■]	СХ-1 Зона сельскохозяйственного назначения, с входящими в состав сельскохозяйственными угодьями*
[■]	СХ-2 зона, занятая объектами сельскохозяйственного назначения
[■]	Санитарно-защитная зона промышленных объектов
[■]	Охранная зона объектов коммунального хозяйства
[■]	Водоохранная зона
[■]	1 пояс зоны санитарной охраны источников водоснабжения
[■]	Особо охраняемая природная территория

				56-06 1:21	
		Муниципальное образование Бурлыкский сельсовет Беляевского района Оренбургской области			
ИМ	Дата	Уровень	Плановый период	Вступит в силу	Листы
ИМ	06.06.2021	Р	2021-2025	01.06.2021	1 / 5
Действие	С 01.06.2021	Р	2021-2025	01.06.2021	
Примечание	С 01.06.2021	Р	2021-2025	01.06.2021	
Исполнитель	С 01.06.2021	Р	2021-2025	01.06.2021	

**ПРАВИЛА ЗЕМЛЕПОЛЬЗОВАНИЯ И ЗАСТРОЙКИ**  
**МО Бурлыкский сельсовет Беляевского района Оренбургской области**  
**Карта градостроительного зонирования и зон с особыми условиями использования**  
**территории**  
**в границах п.Новоорловка**  
**М 1:2500**



**Условные обозначения:**

<b>Территориальные границы</b>	
	МО Бурлыкский сельсовет
	населенного пункта
	границы населенного пункта
	границы МО Бурлыкский сельсовет
<b>Поверхностные водные объекты</b>	
	Озеро, пруд
	Рек, ручей
<b>Градостроительные зоны</b>	
<b>Жилые зоны</b>	
	Ж-1 Зона застройки индивидуальными, блокированными и малоэтажными жилыми домами
<b>Общественно-деловые зоны</b>	
	ОД-1 Зона делового, общественного и культурного назначения
	Торгово-сервисная зона, зона инженерной и транспортной инфраструктуры
<b>Зоны инженерной и транспортной инфраструктуры</b>	
	ИТ-1 Зона инженерно-транспортной инфраструктуры
	АТ-1 Зона транспортной инфраструктуры
<b>Зоны размещения производственных, коммунальных и складских объектов</b>	
	П-1 Зона размещения производственных, коммунальных складских объектов
<b>Рекреационные зоны</b>	
	Р-1 Зона рекреационного назначения
<b>Зоны специального назначения</b>	
	СХ-1 Зона специального назначения, связанная с развитием агропродовольствия
	СХ-2 Зона специального назначения, связанная с развитием агропродовольствия, туризма и рекреации
<b>Зоны, для которых градостроительные регламенты не устанавливаются</b>	
	СХ-1 Зона сельскохозяйственного назначения, с разрешениями на осуществление "зеленого" строительства
	СХ-2 Зона, занятая объектами культурно-исторического наследия
	Санктuario-защитная зона прикладных объектов
	Специальная зона объектов коммунального хозяйства
	Водозащитная зона
	Зоны санитарной охраны источников водоснабжения
	Объект охраняемая природная территория

56-06.1-21				
Муниципальное образование Бурлыкский сельсовет Беляевского района Оренбургской области				
Имя	Фамилия	Подпись	Дата	Страницы
Выполнил	Иванов И.И.		07.21	П 2 5
Проверил	Петров П.П.		07.21	
Исполнитель	Сидоров С.С.		07.21	
Карта градостроительного зонирования и зон с особыми условиями использования территории в границах п. Новоорловка М 1:2500				
ООО ЦКР "ГЕОПАРТНЕР"				





